

Miejski Plan Adaptacji do zmian klimatu dla **Gryfina**

Załącznik 3. Infrastruktura społeczna



Warszawa 2026



Fundusze Europejskie
na Infrastrukturę,
Klimat, Środowisko



Rzeczpospolita
Polska

Dofinansowane przez
Unię Europejską





SPIS TREŚCI

1.	INFRASTRUKTURA SPOŁECZNA	3
2.	SPIS TABEL	11
3.	SPIS RYSUNKÓW	11

PROJEKT





1. INFRASTRUKTURA SPOŁECZNA

W granicach Gryfina infrastruktura społeczna obejmuje usługi z zakresu oświaty (nauki i wychowania), kultury, opieki zdrowotnej i społecznej oraz bezpieczeństwa. Jej głównym celem jest zaspokajanie potrzeb socjalnych, edukacyjnych i kulturalnych mieszkańców.

Na terenie miasta edukacja dzieci i młodzieży realizowana jest w placówkach publicznych i niepublicznych. Funkcjonują tu żłobki, przedszkola, szkoły podstawowe oraz ponadpodstawowe. W granicach miasta działają łącznie 3 żłobki, 7 przedszkoli, 3 szkoły podstawowe, 1 liceum ogólnokształcące oraz 1 zespół szkół ponadpodstawowych.

W Gryfinie funkcjonują 4 placówki ochrony zdrowia, które zapewniają opiekę mieszkańcom miasta. Należą do nich m.in. niepubliczne zakłady opieki zdrowotnej oraz przychodnia lekarska. Ponadto mieszkańcy mają dostęp do opieki szpitalnej, którą zapewnia Szpital Powiatowy w Gryfinie.

Uzupełnieniem wymienionych placówek są apteki. Na terenie miasta w 2024 roku funkcjonowało łącznie 10 takich obiektów.

W mieście działa szeroki system wsparcia społecznego, który odpowiada na potrzeby różnych grup mieszkańców od osób w kryzysie, przez seniorów i osoby przewlekle chore, po dzieci i młodzież wymagających szczególnej opieki. Pomoc świadczona jest zarówno poprzez działalność instytucji takich jak Ośrodek Pomocy Społecznej czy Środowiskowy Dom Samopomocy, jak i poprzez różne formy wsparcia finansowego, programy osłonowe oraz świadczenia rodzinne. Mieszkańcy mogą korzystać m.in. z dodatków i zasiłków, programów wspierających rodziny i edukację, a także rozwiązań mających na celu zmniejszenie kosztów utrzymania gospodarstw domowych.

W Gryfinie funkcjonują kluczowe instytucje publiczne odpowiedzialne za bezpieczeństwo, administrację oraz obsługę mieszkańców. Ochronę przeciwpożarową zapewniają Ochotnicza Straż Pożarna oraz Komenda Powiatowa Państwowej Straży Pożarnej w Gryfinie, które czuwają nad bezpieczeństwem mieszkańców i reagują w sytuacjach kryzysowych. Porządek publiczny wspiera Komenda Powiatowa Policji, prowadząc działania prewencyjne i interwencyjne. Na terenie miasta działają 3 placówki operatora pocztowego, obsługujące korespondencję i przesyłki, co ułatwia mieszkańcom codzienną komunikację. Sprawy administracyjne można załatwiać w Urzędzie Miasta i Gminy oraz w Starostwie Powiatowym, które realizują zadania związane z zarządzaniem, rozwojem i organizacją życia społecznego. W mieście znajduje się również Powiatowy Urząd Pracy, wspierający mieszkańców w zakresie zatrudnienia i rynku pracy.

Gryfino wyróżnia się bogatym dziedzictwem sakralnym, na które składają się 3 kościoły. Obiekty te pełnią nie tylko funkcję religijną, lecz także stanowią ważne elementy lokalnej historii i architektury, mając istotny wpływ na kształtowanie tożsamości oraz tradycji mieszkańców.

Działalność kulturalna w Gryfinie prowadzona jest przez 4 miejskie instytucje kultury, wśród których znajdują się biblioteka, 2 domy kultury oraz kino.

W centralnej części miasta, obok zabudowy mieszkaniowej, zlokalizowane są instytucje publiczne, takie jak placówki oświaty, ochrony zdrowia, pomocy społecznej, kultury oraz inne (Rysunek 1). Średnia temperatura powierzchni w promieniu 50 m od tych obiektów wynosi 29–31°C (Tabela 1).





Najwyższe wartości odnotowano w otoczeniu następujących obiektów:

- Biblioteka Publiczna w Gryfinie;
- Kino Gryf;
- Niepubliczny Zakład Opieki Zdrowotnej "Vita - Med";
- Niepubliczny Zakład Opieki Zdrowotnej CHROBRY;
- Szpital Powiatowy w Gryfinie;
- Przedszkole Nr 3 im. Kubusia Puchatka w Gryfinie;
- Przedszkole Nr 4 z Oddziałami Integracyjnymi im. Pszczółki Mai;
- Niepubliczne Integracyjne Przedszkole Iskierka w Gryfinie;
- Szkoła Podstawowa Nr 3 im. Noblistów Polskich w Gryfinie;
- Zespół Szkół Ponadpodstawowych nr 2;
- Prywatny Żłobek Pluszowe Serce Cioci Ani;
- Prywatny Żłobek Pluszowe Serce Cioci Ani – filia;
- Ośrodek Pomocy Społecznej – siedziba;
- Komenda Powiatowa Państwowej Straży Pożarnej w Gryfinie;
- Starostwo Powiatowe w Gryfinie budynek przy ul. 11 Listopada 16D;
- Stadion "Polonia".

Infrastruktura społeczna jest w niskim stopniu zagrożona potencjalnymi podtopieniami (Rysunek 2, Rysunek 3, Rysunek 4). W strefie zagrożenia powodziowego 0,2% oraz 1% znajduje się Ośrodek Pomocy Społecznej - Budynek Bosmanatu; Energetyków.

Dodatkowo, infrastruktura jest w niewielkim stopniu zagrożona powodzią wynikającą z ewentualnego zniszczenia wału. W tej strefie zagrożenia znajdują się:

- Ośrodek Pomocy Społecznej – Budynek Bosmanatu, ul. Energetyków 5;
- Centrum Sportu i Rekreacji – Aquapark LAGUNA, ul. Wodnika 1;
- Centrum Sportu i Rekreacji – Obiekty sportowe, ul. Sportowa 1.

Tabela 1 Infrastruktura społeczna na obszarze miasta Gryfina wraz z średnią temperaturą powierzchni gruntu w buforze 50m od obiektu oraz strefą zagrożenia powodziowego (źródło: opracowanie własne, dane z Urzędu Miasta i Gminy w Gryfinie, Landsat-8/9)

Lp.	Kategoria	Instytucja	Temperatura powierzchni w buforze 50m [°C]	Strefa zagrożenia powodzią ze strony rzek	Strefa zagrożenia powodziowego, scenariusz zniszczenia wału
1	kultura	Biblioteka Publiczna w Gryfinie; Kościelna 24, 74-100 Gryfino	33		
2	kultura	Gryfiński Dom Kultury; Szczecińska 17, 74-100 Gryfino	31		
3	kultura	Kino Gryf; Szczecińska 17, 74-100 Gryfino	32		
4	kultura	Gryfiński Dom Kultury - filia w Pałacyku pod Lwami; Bolesława Chrobrego 48, 74-100 Gryfino	31		
5	ochrona zdrowia	Niepubliczny Zakład Opieki Zdrowotnej "Vita - Med" SC; 9 Maja 8, 74-100 Gryfino	33		





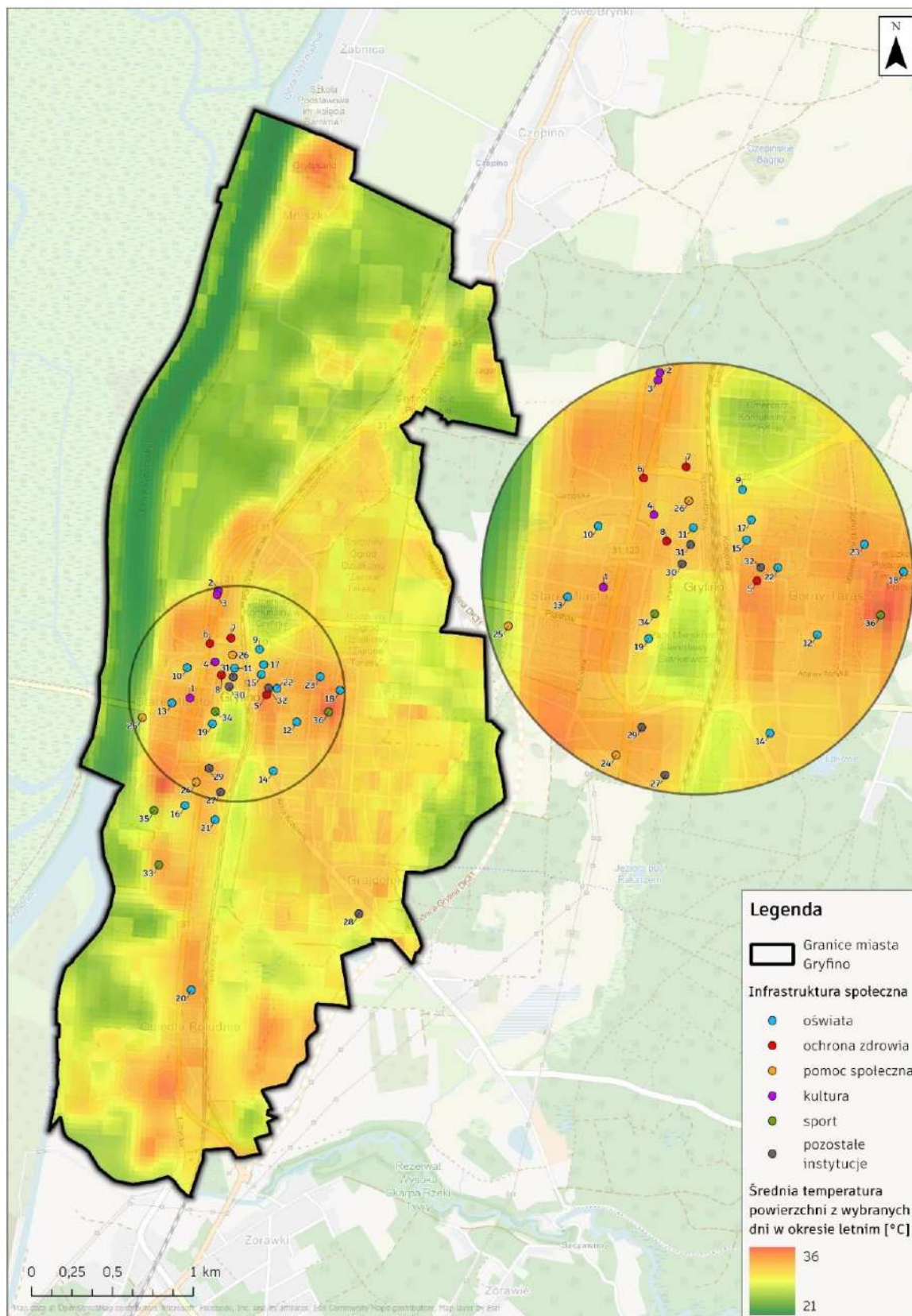
Lp.	Kategoria	Instytucja	Temperatura powierzchni w buforze 50m [°C]	Strefa zagrożenia powodzią ze strony rzek	Strefa zagrożenia powodziowego, scenariusz zniszczenia wału
6	ochrona zdrowia	Niepubliczny Zakład Opieki Zdrowotnej CHROBRY; Bolesława Chrobrego 52, 74-100 Gryfino	32		
7	ochrona zdrowia	MegaMed sp. z o.o.; Grunwaldzka 7, 74-100 Gryfino	31		
8	ochrona zdrowia	Szpital Powiatowy w Gryfinie; Parkowa 5, 74-100 Gryfino	32		
9	oświata	Przedszkole Nr 1 im. Krasnala Hałabały w Gryfinie; aleja Wojska Polskiego 11, 74-101 Gryfino	29		
10	oświata	Przedszkole Nr 2 im. Misia Uszatka w Gryfinie; Bolesława Krzywoustego 5, 74-100 Gryfino	31		
11	oświata	Przedszkole Nr 2 im. Misia Uszatka w Gryfinie - filia; Sprzymierzonych 5, 74-100 Gryfino	31		
12	oświata	Przedszkole Nr 3 im. Kubusia Puchatka w Gryfinie; Krasińskiego 29, 74-100 Gryfino	32		
13	oświata	Przedszkole Nr 4 z Oddziałami Integracyjnymi im. Pszczółki Mai; Tadeusza Kościuszki 17, 74-100 Gryfino	32		
14	oświata	Przedszkole Nr 5 im. Calineczki w Gryfinie; Stefana Żeromskiego 12, 74-100 Gryfino	30		
15	oświata	Niepubliczne Integracyjne Przedszkole Iskierka w Gryfinie; 9 Maja 5, 74-100 Gryfino	32		
16	oświata	Szkoła Podstawowa Nr 1 z Oddziałami Integracyjnymi im. Marii Dąbrowskiej w Gryfinie; Łużycka 22, 74-100 Gryfino	31		
17	oświata	Szkoła Podstawowa Nr 2 im. kpt.ż.w. Mamerta Stankiewicza w Gryfinie, Szkoła Muzyczna I stopnia w Gryfinie; 9 Maja 4, 74-100 Gryfino	31		
18	oświata	Szkoła Podstawowa Nr 3 im. Noblistów Polskich w Gryfinie; Iwaszkiewicza 70, 74-101 Gryfino	33		
19	oświata	I Liceum Ogólnokształcące im. Aleksandra Omięczyńskiego w Gryfinie; Niepodległości 16, 74-100 Gryfino	30		
20	oświata	Zespół Szkół Ponadpodstawowych nr 2; Łużycka 91, 74-100 Gryfino	32		
21	oświata	Żłobek Miejski w Gryfinie; Władysława Łokietka 10, 74-100 Gryfino	31		
22	oświata	Prywatny Żłobek Pluszowe Serce Cioci Ani; 11 Listopada 16G, 74-100 Gryfino	33		
23	oświata	Prywatny Żłobek Pluszowe Serce Cioci Ani - filia; Krasińskiego 82U/2, 74-100 Gryfino	33		



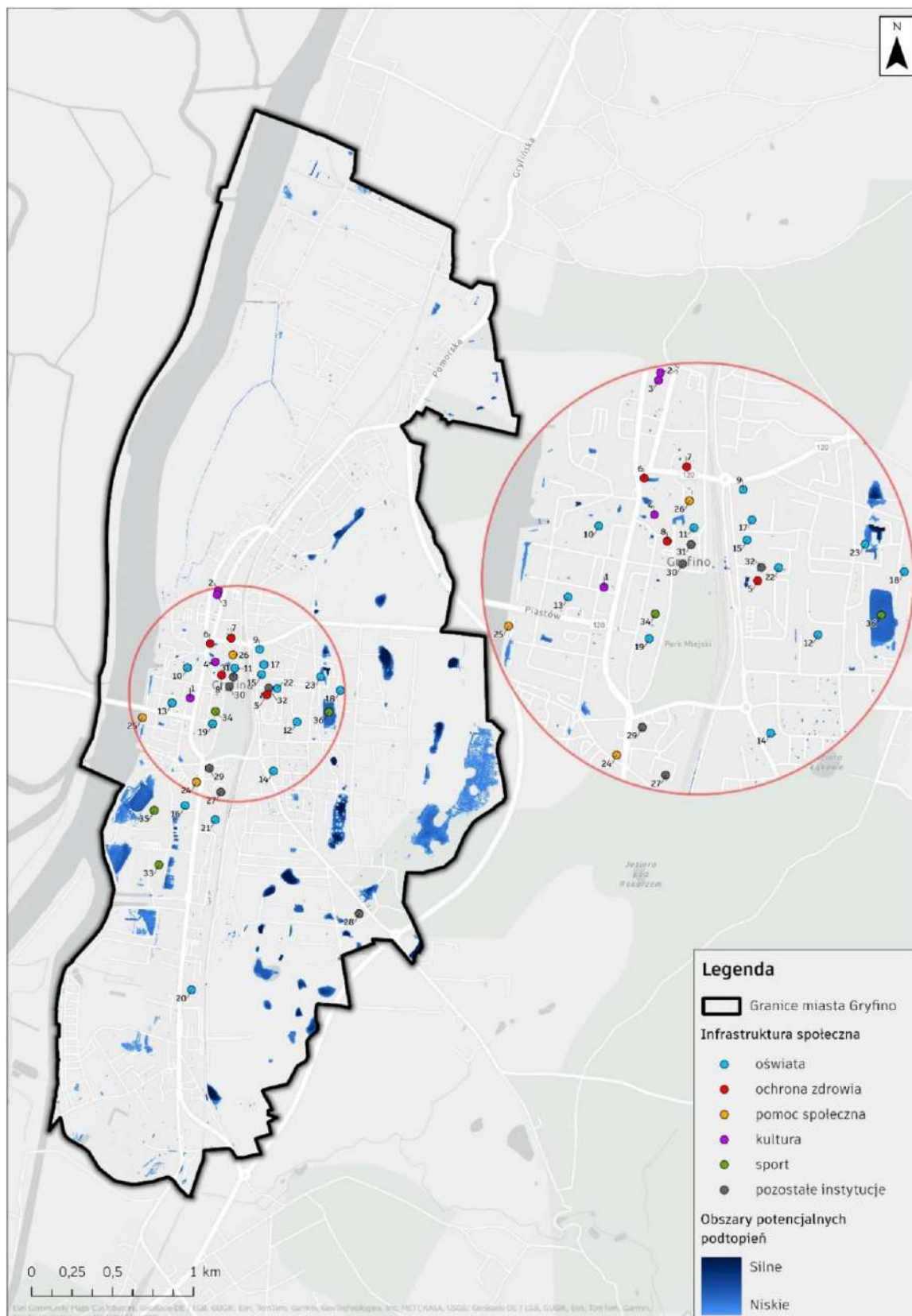


Lp.	Kategoria	Instytucja	Temperatura powierzchni w buforze 50m [°C]	Strefa zagrożenia powodzią ze strony rzek	Strefa zagrożenia powodziowego, scenariusz zniszczenia wału
24	pomoc społeczna	Ośrodek Pomocy Społecznej – siedziba; Łużycka 12, 74-100 Gryfino	32		
25	pomoc społeczna	Ośrodek Pomocy Społecznej - Budynek Bosmanatu; Energetyków 5, 74-100 Gryfino	27	tak	tak
26	pomoc społeczna	Ośrodek Pomocy Społecznej, Środowiskowy Dom Samopomocy w Gryfinie; Sprzymierzonych 8A, 74-100 Gryfino	31		
27	pozostałe instytucje	Komenda Powiatowa Policji w Gryfinie; Policyjna 2, 74-100 Gryfino	30		
28	pozostałe instytucje	Ochotnicza Straż Pożarna "Raffer" Gryfino; Armii Krajowej 78, 74-100 Gryfino	30		
29	pozostałe instytucje	Komenda Powiatowa Państwowej Straży Pożarnej w Gryfinie; Łużycka 1, 74-100 Gryfino	32		
30	pozostałe instytucje	Urząd Miasta i Gminy w Gryfinie; 1 Maja 16, 74-100 Gryfino	31		
31	pozostałe instytucje	Starostwo Powiatowe w Gryfinie budynek przy ul. Sprzymierzonych 4, 74-100 Gryfino	31		
32	pozostałe instytucje	Starostwo Powiatowe w Gryfinie budynek przy ul. 11 Listopada 16D, 74-101 Gryfino	33		
33	sport	Centrum Sportu i Rekreacji - Aquapark LAGUNA; Wodnika 1, 74-100 Gryfino	31		tak
34	sport	Centrum Sportu i Rekreacji - Hala sportowa; Parkowa 1A, 74-100 Gryfino	30		
35	sport	Centrum Sportu i Rekreacji - Obiekty sportowe; Sportowa 1, 74-100 Gryfino	30		tak
36	sport	Stadion "Polonia"; Iwaszkiewicza 74-100, 74-100 Gryfino	34		

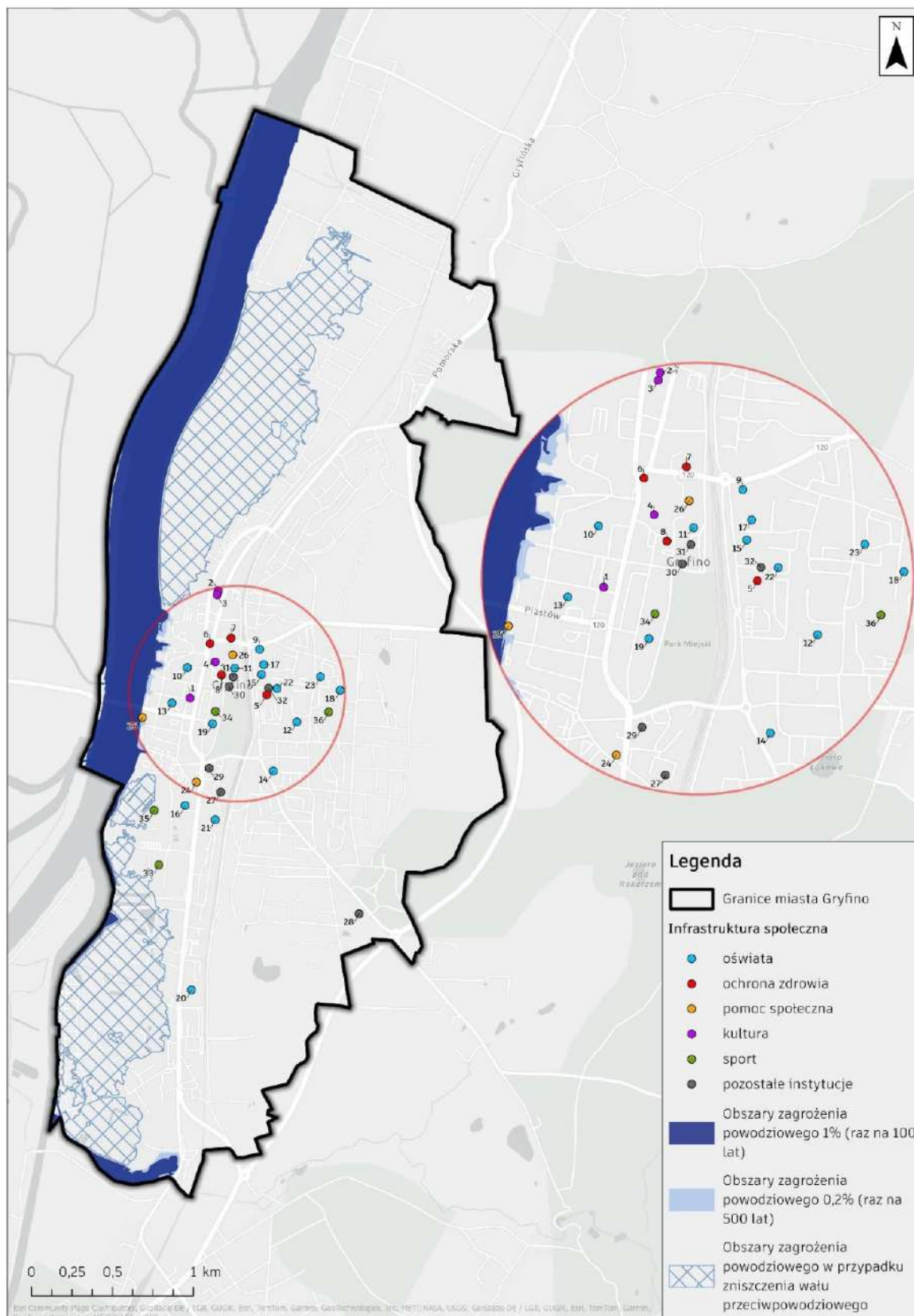
	Obiekty w mniejszym stopniu narażone na przegrzanie
	Obiekty średnio narażone na przegrzanie
	Obiekty w większym stopniu narażone na przegrzanie



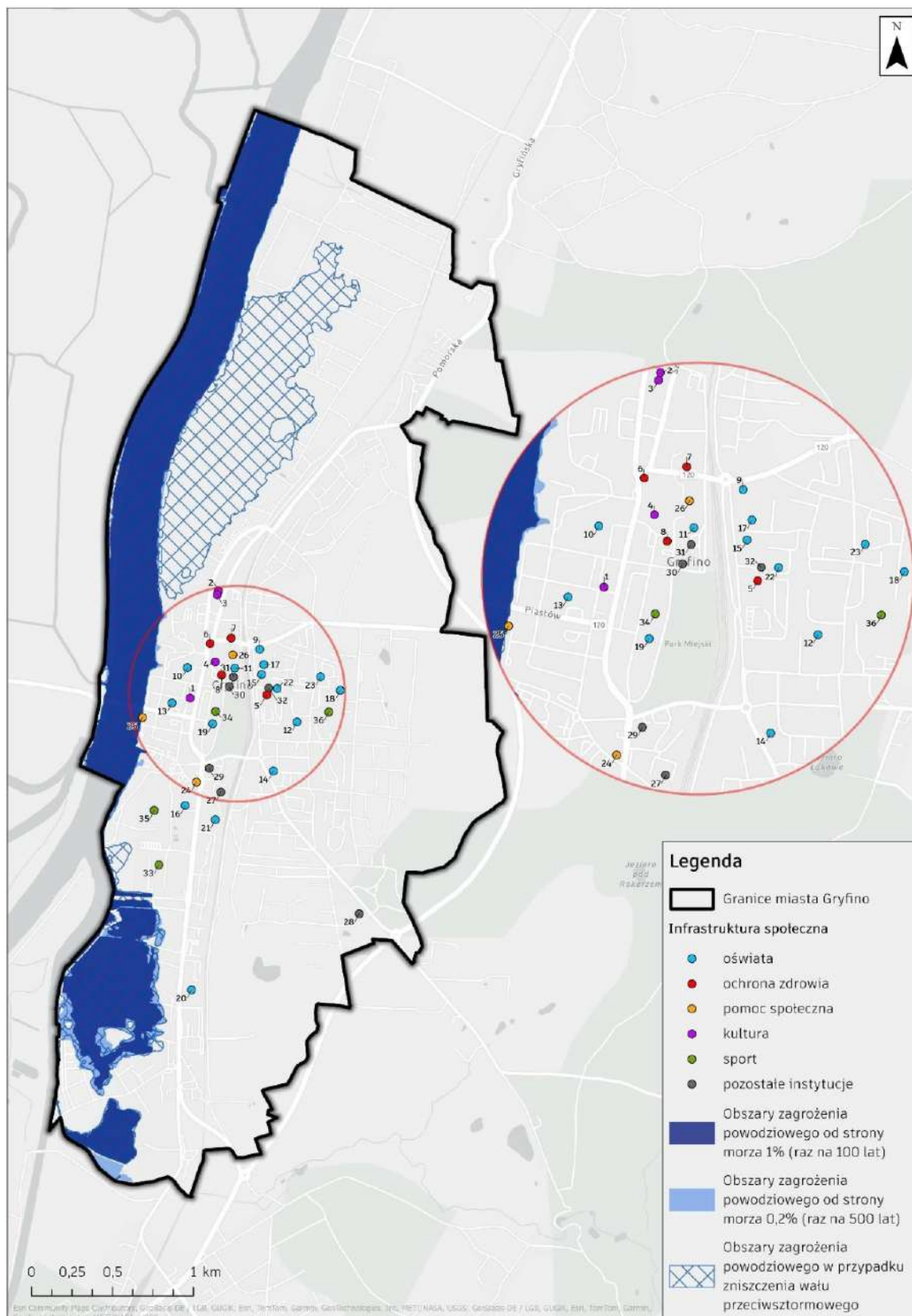
Rysunek 1 Rozmieszczenie Infrastruktury społecznej na obszarze miasta na tle mapy termicznej
(źródło: opracowanie własne, dane z UMIG w Gryfinie, Landsat-8/9)



Rysunek 2 Rozmieszczenie Infrastruktury społecznej na obszarze miasta na tle obszaru potencjalnych podtopień
(źródło: opracowanie własne, dane z UMIG w Gryfinie, SCALGO)



Rysunek 3 Rozmieszczenie infrastruktury społecznej na obszarze miasta na tle obszaru zagrożenia powodziowego od strony cieków (źródło: opracowanie własne, Mapy Zagrożenia Powodziowego PGWWP)



Rysunek 4 Rozmieszczenie infrastruktury społecznej na obszarze miasta na tle obszaru zagrożenia powodziowego od strony morza (źródło: opracowanie własne, Mapy Zagrożenia Powodziowego PGWWP)



2. SPIS TABEL

Tabela 1 Infrastruktura społeczna na obszarze miasta Gryfina wraz z średnią temperaturą powierzchni gruntu w buforze 50m od obiektu oraz strefą zagrożenia powodziowego (źródło: opracowanie własne, dane z Urzędu Miasta i Gminy w Gryfinie, Landsat-8/9) 4

3. SPIS RYSUNKÓW

Rysunek 1 Rozmieszczenie Infrastruktury społecznej na obszarze miasta na tle mapy termicznej (źródło: opracowanie własne, dane z UMiG w Gryfinie, Landsat-8/9) 7

Rysunek 2 Rozmieszczenie Infrastruktury społecznej na obszarze miasta na tle obszaru potencjalnych podtopień (źródło: opracowanie własne, dane z UMiG w Gryfinie, SCALGO) 8

Rysunek 3 Rozmieszczenie infrastruktury społecznej na obszarze miasta na tle obszaru zagrożenia powodziowego od strony cieków (źródło: opracowanie własne, Mapy Zagrożenia Powodziowego PGWWP) 9

Rysunek 4 Rozmieszczenie infrastruktury społecznej na obszarze miasta na tle obszaru zagrożenia powodziowego od strony morza (źródło: opracowanie własne, Mapy Zagrożenia Powodziowego PGWWP) 10

